



## UMSATZSTARKER ZWEIT-POS

Ideal für den schnellen Abverkauf

### VORTEILE:

- Mehrumsatz durch Zweitplatzierung
- Optimale Produkt- und Markenpräsentation
- Dank Rollen flexibel einsetzbar
- Robust und langlebig

### SONDERPLATZIERUNG:

- im Gang
- an der Kasse
- für Take Away

**Kühnis Solutions AG**  
Staatsstrasse 207  
CH-9463 Oberriet

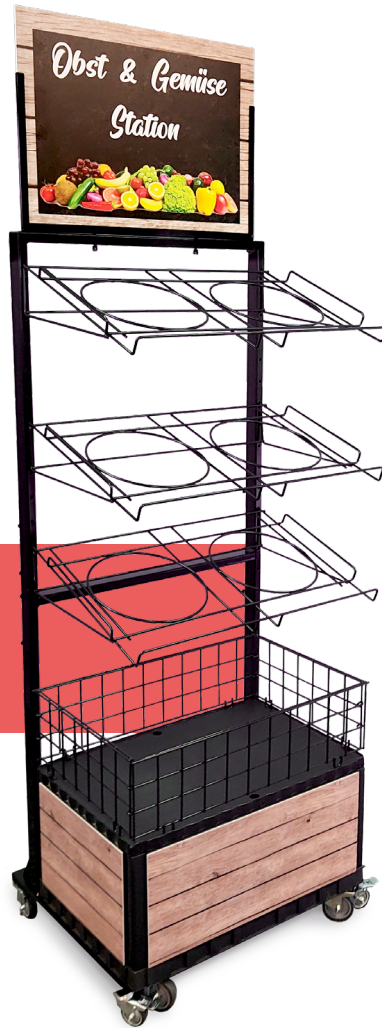
Tel.: 071 760 07 07

[info@kuehnis-solutions.ch](mailto:info@kuehnis-solutions.ch)  
[www.kuehnis-solutions.ch](http://www.kuehnis-solutions.ch)



# MODULARE STATIONEN

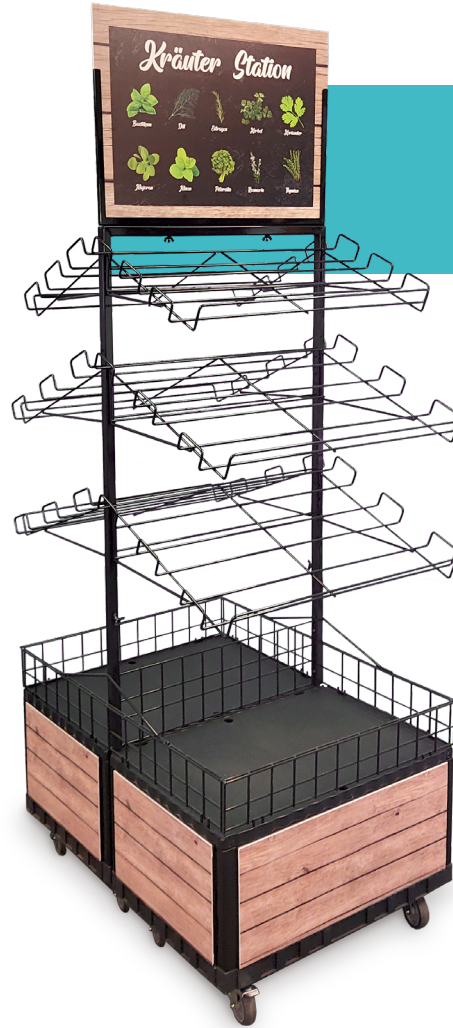
## Einseitige Station



**570 CHF**  
ab 2 Stationen:

**499 CHF**

## Doppelseitige Station



**650 CHF**  
ab 2 Stationen:

**550 CHF**

Einseitige Station	Doppelseitige Station
<b>Art. Nr.: DK50372</b>	<b>Art. Nr.: DK50371</b>
3 x Gitterboden, schräg, 40 cm tief	2 x Gitterboden, schräg, 30 cm tief 4 x Gitterboden, schräg, 40 cm tief
1 rollbares Display mit Gitterkorb, 40 cm tief	2 rollbare Displays mit Gitterkorb, 40 cm tief

Inklusive 1 x Marketingmaterial im Holzlook um die Station und 1 x Aufsatz Topper-Schild:

Obst & Gemüse Station  
**Art. Nr. DK50380**



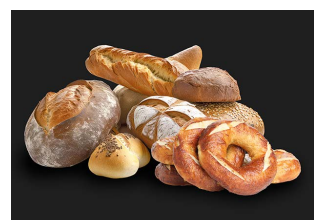
Kräuter Station  
**Art. Nr. DK50374**



Blumen Station  
**Art. Nr. DK50375**



Brot Station  
**Art. Nr. DK50376**





# MOBILER UMSATZ-GENERATOR

Ideal für Zweitplatzierungen  
sowie Markenpräsentation

## VORTEILE:

- Optimale Produkt- und Markenpräsentation
- Rollbar
- Mehrumsatz durch Zweitplatzierung

## EINSATZ:

- Sonderplatzierung im Gang an der Kasse und für Take Away

## INHALT:

Display mit Rollen  
Metallschräge in schwarz  
2 x Obst-&Gemüse-Schilder breit,  
Rückseite Holzlook  
2 x Schilder Holzlook schmal

## OPTIONAL UND PASSEND DAZU:

- Schwarzer Kunststoff-Flechtkorb (60 x 40 cm)  
**63.50 CHF DK50335**
- Schwarze Metall-Schütte (60 x 40 cm)  
**50.90 CHF DK50304**



Modular Flex ohne Korb:  
**199 CHF**



# EINLEGER ZUM ANHEBEN DER WARE

Weniger Food-Waste. Mehr Marge.



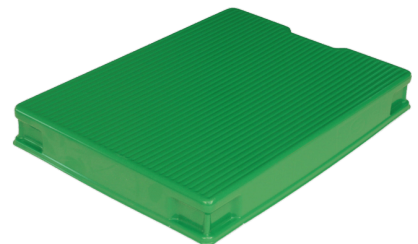
Schwarz



Holzoptik



Grün



Diese Einleger heben Ihre Ware an.

Sie können farblich passende Einleger in Kisten platzieren und der Korb wirkt gut gefüllt. Produkte sind für Ihre Kundschaft so zum Greifen nah.

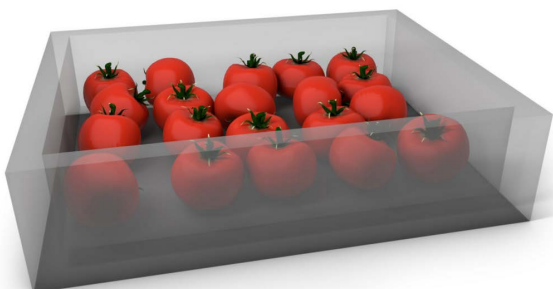
Früchte und Gemüse brauchen nicht mehr übereinander gestapelt zu werden. Sie werden nicht gequetscht und sind dadurch länger haltbar.

20 x Einleger von einer Farbe:

**106.20**

## Ohne Einleger

Die Ware liegt tief unten.



## Mit Einleger

Die Ware ist angehoben.

